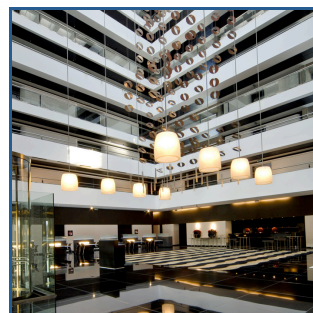


...Be hospitable®



DOSSIER DE PRENSA HILTON MADRID AIRPORT

Versión: DEC | 10

1. Hilton Madrid Airport y Madrid
2. Datos y ubicación del hotel
3. Hilton Madrid Airport en breve
4. Habitaciones en detalle
5. Salones y convenciones – Hilton Meetings
6. Restaurantes y bares
7. Servicios del hotel
8. C.V. del Director General
9. Productos Hilton
10. Hilton – Datos sobre la mayor compañía del mundo
11. Los grandes conceptos básicos de los hoteles Hilton

1 - HILTON MADRID AIRPORT Y MADRID

Hilton Madrid Airport, el único hotel de esta cadena internacional en la capital española, se convierte en el mejor alojamiento de congresos gracias a su proximidad con el Aeropuerto Internacional de Madrid Barajas y al recinto ferial IFEMA.

En 1959, Hilton revolucionaba el mundo hotelero inaugurando el primer establecimiento ubicado cerca de un aeropuerto: el San Francisco Airport Hilton. Casi medio siglo más tarde, en 2008, Hilton inauguró un nuevo hotel en la península recuperando la apuesta original por las ubicaciones estratégicas: **Hilton Madrid Airport** está situado en un lugar privilegiado, a tan sólo 5 minutos del Aeropuerto Internacional de Madrid Barajas y a 15 del centro de la capital. Tras cuatro años de espera desde que comenzaran las obras, hoy se pueden admirar las dos torres de ocho plantas que convergen en un amplio vestíbulo, obra del arquitecto Miguel Oliver.

Hilton Madrid Airport está diseñado para ser un gran centro de negocios y convenciones, y prueba de ello son los más de 1.700m² que el hotel ofrece para celebrar reuniones, congresos y convenciones. Los espacios de trabajo, equipados con las últimas novedades tecnológicas (conexión WiFi en todo el recinto, equipos para videoconferencias, sistemas de traducción instantánea, etc.), cuentan todos con luz natural. La guinda es la Sala de Juntas, un espacio pensado para celebrar reuniones del más alto nivel.

De alta gama son también las 284 habitaciones de **Hilton Madrid Airport**, que disponen de un área de trabajo con tecnología multimedia y una caja fuerte electrónica. Además, todas las cabeceras de las camas están decoradas con motivos absolutamente personalizados.

En Junio de 2010, **Hilton Madrid Airport** fue elegido el "Mejor Hotel de Negocios de España" por la prestigiosa revista especializada en viajes de negocios *Business Destinations*.

2 DATOS Y UBICACIÓN DEL HOTEL

Dirección y datos del hotel	Distancia en km a los principales puntos de interés	
Dirección: Avenida de la Hispanidad 2-4	Aeropuerto: T1 T2 T3	2km
Código Postal: 28042	Aeropuerto: T4	7km
Población: Madrid	Estación del AVE:	16km
Teléfono: 34-911-534 000	Feria de Madrid - IFEMA:	6km
Teléfono de reservas: 34-911-534 004	Museo del Prado:	14km
Fax: 34-911-534 001	Museo Reina Sofía:	16km
Email: info.madridairport@hilton.com	Puerta del Sol:	14km
Web: http://madridairport.hilton.es	Palacio Real:	15km

El hotel dispone de un servicio de shuttle gratuito de 5.00h. a 01.00h. del/al Aeropuerto de Madrid Barajas, tanto a las Terminales T1-T2-T3 como a la T4. También cuenta con un servicio de transporte al centro de la ciudad para los clientes.

3 EL HILTON MADRID AIRPORT EN BREVE

Año de apertura:	2008	Año última renovación:	-
Número de plantas edific.:	8	Total m² del hotel:	24.200 (construidos)
Total Habitaciones: (Inc. Suites)	284	Nº Total de Suites:	9
Total Habs. ejecutivas:	91	Nº Total habs. minusválidos:	6
Arquitecto:	Sr. Miguel Oliver	Diseño interior:	Sr. Miguel Oliver
Nº Total de empleados:	117	Media edad empleados:	30 años
Nº Total de restaurantes:	2	Total bares:	1
Nº Total de salones:	15	Total m² de salones:	1.700
Director General:	Sr. Clément Félus	Director de Operaciones:	Sr. Lars Sammelius
Director Desarrollo Negocio:	Sra. Rachel Hamilton-Shaw	Director de A&B:	Sr. Gonzalo Hurtado
Jefe de Recepción:	Sr. Hendrick Calles	Jefe de Reservas:	Sra. Natalia Sánchez

4 HABITACIONES EN DETALLE

Descripción de elementos comunes:

- Aire acondicionado
- Habitaciones comunicadas
- Habitaciones para no fumadores
- Cajas de seguridad
- Acceso WiFi a Internet de alta velocidad
- Bañera y ducha regulable

TOTAL HABITACIONES:

Habitaciones por categorías:

Comentarios:

Suite Presidencial	1	<i>De más de 130m², tiene cocina propia, cama king size y jacuzzi</i>
Junior Suites ejecutivas	8	<i>Con dos ambientes separados, suelo de madera, puertas de cristal opaco y bañera de hidromasaje</i>
King ejecutivas	39	<i>Con acceso al Lounge Ejecutivo</i>
Twin Ejecutivas	19	<i>Con acceso al Lounge Ejecutivo</i>
"Hilton Relaxation"	24	<i>Nuevo Concepto de habitación amplia dividida en tres áreas y con bañera de hidromasaje</i>
Hilton Junior Suite	/	
Hilton King	126	<i>37m²</i>
Hilton Deluxe Room	16	<i>45m²</i>
Hilton Twin	51	<i>37m²</i>
Acceso para discapacitados	6	

Todas las habitaciones cuentan con una área de trabajo con tecnología multimedia y una caja fuerte electrónica. Además, todas las cabeceras de las camas están decoradas con motivos absolutamente personalizados.

5 SALONES Y CONVENCIONES – HILTON MEETINGS							
SALÓN	M²	Largo x ancho en metros	Altura	Capacidad en Escuela	Capacidad en Teatro	Capacidad en Banquete	Capacidad en Cocktail
AREA MULTIFUNCIONAL	325	-	-	-	-	-	300
FOYER	283	-	-	-	-	-	250
ISABELA BALLROOM	450	20,5 x 22	6,5	290	400	320	450
ISABELA BALLROOM + (II)	658	34,30 x 22,00	-	350	500	450	580
AMSTERDAM	26	6,90 X 3,80	4	10	15	16	20
BERLIN	26	6,90 x 3,80	4	10	15	16	20
ISTANBUL	26	6,90 x 3,80	4	10	15	16	20
LONDON	26	6,90 x 3,80	4	10	15	16	20
AMSTERDAM + BERLIN + ISTANBUL + LONDON (II)	104	6,90 x 15,20	4	48	80	64	90
MADRID	26	6,90 x 3,80	4	10	15	16	20
PARIS	26	6,90 x 3,80	4	10	15	16	20
ROME	26	6,90 x 3,80	4	10	15	16	20
VIENNA	26	6,90 x 3,80	4	10	15	16	20
MADRID + PARIS + ROME + VIENNA (I)	104	6,90 x 15,20	4	48	80	64	90
BEIJING	51	8,30 X 6,10	4	26	30	24	40
BANGOK	60	7,90 X 7,60	4	30	40	32	50
SYDNEY	58	7,90 X 7,30	4	30	40	32	50
SINGAPORE	58	7,90 X 7,30	4	30	40	32	50
TOKYO	60	7,90 X 7,60	4	30	40	32	50
BANGOK + SYDNEY + SINGAPORE + TOKYO	236	7,90 x 29,80	4	100	150	128	220
THE BOARDROOM	41	7,00 X 5,80	4	-	-	-	-

6 RESTAURANTES Y BARES

Nombre	Tipo de gastronomía	Chef	Capacidad	Horario de apertura	Horario de cierre	Ubicación en el hotel
LA PLAZA	Internacional y Española (Hilton Classics)	Magnus Jansson	136 PAX	06.00	16.00	Planta baja
RESERVA GRILL	Cocina a la parrilla	Magnus Jansson	54 PAX	19.00	23.00	Planta baja
FERRUM Bar	Tapas - Cocktails	Magnus Jansson	50 PAX	11.00	01.00	Planta baja

El principal artífice de la amplia oferta gastronómica de **Hilton Madrid Airport** es su chef ejecutivo. **Magnus Jansson** es un maestro cocinero de origen sueco con una dilatada experiencia en Madrid.

Los clientes de **Hilton Madrid Airport** pueden degustar a la hora del desayuno y de la comida las creaciones del chef en **La Plaza**, un espacio en el que los platos del día están expuestos en dos grandes islas ovaladas en forma de bufé.

A la hora de cenar, el **Reserva Grill** toma el protagonismo en la oferta gastronómica de **Hilton Madrid Airport**. En sintonía con la decoración del restaurante, sobria y elegante, las recetas destacan por su depurada presentación y la excelente calidad de las materias primas.

Después de cenar, los clientes pueden acercarse al **Ferrum Bar**, un espacio abierto donde destaca la decoración creada a partir de la fusión de metales y el mobiliario contemporáneo. El cuidado al detalle es tal, que se han labrado pequeños orificios en la pared en forma de constelaciones para que la luz natural se pueda colar por ellos. En definitiva, el **Ferrum Bar** es un lugar único donde disfrutar de una amplia variedad de cócteles y bebidas.

Los clientes pueden disfrutar de un desayuno tradicional con el famoso bufé desayuno de Hilton, con platos fríos y calientes y un gran surtido de bollería, todo de la más alta calidad.

A lo largo del año está previsto que **Hilton Madrid Airport** también acoja diversas jornadas gastronómicas para dar a conocer la riqueza culinaria de diferentes países y continentes.

7 SERVICIOS DEL HOTEL	
OCIO:	Comentarios:
Spa	N/D
Piscina interior climatizada	Piscina hidroterapéutica con zona de solarium (techo retráctil). Abierta de 8.00 a 22.00 h.
Sala de Fitness	Hilton Fitness by Precor® - Abierto 24 horas al día
Zona de Juegos infantiles	N/D
Sauna	Abierta de 8.00 a 22.00 h
SERVICIOS GENERALES:	
Business Centre	Abierto 24 h. Planta Baja – Torre Norte
Acceso a Internet de alta velocidad	Disponible en todo el hotel (Wi-Fi) y también con cable en habitaciones. Con cargo.
Lavandería y tintorería	Disponible.
Servicio de habitaciones 24 horas	Disponible.
15 Salas de reuniones "Hilton Meetings"	
Alquiler de equipamiento audiovisual	
2 Restaurantes	La Plaza y Reserva Grill
1 Bar	Ferrum Bar , que ofrece tapas y cócteles
Transportes	Servicio de <i>shuttle bus</i> al aeropuerto y transporte al centro ciudad
SERVICIOS CERCANOS AL HOTEL:	
Playa, vela y windsurf	N/D
Centros Comerciales	C.C. Plenilunio
Complejos de ocio y discotecas	C.C. Plenilunio
Golf	Campo de Golf Olivar de la Hinojosa
Padel / tenis & Squash	N/D

8 CURRÍCULUM GENERAL MANAGER

Clément Félius se incorporó a **Hilton Worldwide** en septiembre del año 2000, tras haberse diplomado en Calidad de Servicio en la Universidad de Compiègne (Francia), haber cursado un master en gestión hotelera en La Sorbona de París y haber acumulado varios años de experiencia en otras compañías del sector hotelero.

Dentro de **Hilton**, Clément Félius ha ocupado diversos cargos en **Hilton Birmingham Metropole** (Reino Unido), **Hilton París** (Francia), **Hilton París La Defense** (Francia), **Hilton Arc de Triomphe** (Francia) y **Hilton & Hilton Garden Inn Rome Airport** (Italia). Su último puesto antes de incorporarse al equipo de **Hilton Madrid Airport** ha sido el de Hotel Manager en **Hilton Barcelona**.

Hilton Worldwide en España

- La marca Hilton® Hotels cuenta con 6 establecimientos en la Península Ibérica: en Barcelona hay dos, Hilton Diagonal Mar Barcelona situado en la Zona del Forum y Hilton Barcelona ubicado en la zona alta de la Avenida Diagonal; Hilton Madrid Airport, próximo al aeropuerto y al recinto ferial IFEMA y Hilton Vilamoura As Cascatas Golf Resort & Spa en el Algarve (Portugal), rodeado por alguno de los mejores campos de golf de Europa. Los otros dos hoteles de la cadena se encuentran en Toledo y Palma de Mallorca.

Hilton Worldwide en el resto mundo

Conrad® Hotels & Resorts

El lujo de ser uno mismo.® Conrad Hotels & Resorts es la elección idónea para el viajero moderno y sofisticado. Conrad ofrece a cada uno de sus huéspedes una armoniosa mezcla de vida, trabajo y placer en las ciudades cosmopolitas más solicitadas. **conradhotels.com**

Doubletree by Hilton®

Bienvenido a Doubletree. Los hoteles Doubletree ponen a disposición de sus huéspedes unos alojamientos con gran sentido del espacio y una combinación única de estilo contemporáneo y hospitalidad cuidada y relajada. **doubletree.com**

Embassy Suites Hotels by Hilton™

Dando más. Ahorrando más. Embassy Suites Hotels ofrece espaciosas suites de dos habitaciones, con patio interior abierto y mucho espacio para disfrutar a sus anchas y relajarse; además de un desayuno gratuito cada mañana. **embassysuites.com**

Hampton by Hilton™

Nos encanta tenerle aquí. En los más de 1.700 alojamientos Hampton encontrará un desayuno gratuito, acceso a Internet de alta velocidad y un servicio agradable, todo con el 100% de Garantía de Satisfacción Hampton. **hampton.com**

Hilton Garden Inn™

Si mañana va a ser un día importante, pase la noche en HGI. Nuestras *amenities* altamente funcionales como la cama ajustable Garden Sleep System, la conexión Wi-Fi gratuita, los equipamiento de fitness y servicio de restauración las 24 horas los 7 días de la semana le ayudarán a preparar los días importantes. **hgi.com**

Hilton Grand Vacations™

Esto es Vida. Con una colección de resorts espectaculares en los destinos más renombrados, Hilton Grand Vacations ofrece suites espaciosas decoradas con buen gusto, conexión a Internet Wi-Fi de alta velocidad y unas cocinas modernas equipadas con todas las comodidades. **hiltongrandvacations.com**

Home2 Suites by Hilton™

En casa lejos de casa™ Home2 Suites by Hilton es un nuevo concepto de hotel de gama media para estancias prolongadas que ofrece un inesperado estilo, máxima flexibilidad, grandes espacios, *amenities* diferenciadas y un servicio volcado en el huéspedes. **home2suites.com**

Homewood Suites by Hilton™

Siéntase como en casa™ Nuestras espaciosas suites están repletas de extras, como conexión a Internet de alta velocidad, desayuno caliente a diario y refrigerios y comidas ligeras las noches de lunes a jueves. **homewoodsuites.com**

Waldorf Astoria Hotels and Resorts™

Lujo atemporal. Hoteles monumentales. Servicio sin parangón. Desde la elegancia clásica a la magnificencia moderna, cada hotel Waldorf Astoria Hotels & Resorts y Waldorf Astoria Collection ofrece a sus huéspedes un estilo de la máxima categoría, la tradición de un servicio sin parangón y unos alojamientos exquisitos. **waldorfastoria.com**

10 HILTON - DATOS SOBRE LA MAYOR COMPAÑÍA HOTELERA DEL MUNDO

Hilton Worldwide **es la mayor compañía hotelera del mundo**, con 3.600 hoteles y 600.000 habitaciones en más de 82 países.

Su red de establecimientos incluye alguna de las marcas más reconocidas y reputadas del mundo, entre ellas Hilton Hotels & Resorts, Conrad Hotels & Resorts, Doubletree, Embassy Suites Hotels, Hampton, Hilton Garden Inn, Hilton Grand Vacations Club, Homewood Suites by Hilton, Home2 Suites by Hilton y Waldorf Astoria Hotels & Resorts.

Una marca histórica en la hotelería mundial

Hilton es sinónimo de hotelería de alta gama en todo el mundo. Desde que Conrad Hilton compró su primer hotel en 1919, la marca Hilton se ha ganado día a día y hotel a hotel, su reputación como una empresa sólida y de servicios e instalaciones de alta calidad en todo el mundo.

Hilton **fue la primera compañía hotelera con hoteles en la costa este y oeste de Estados Unidos**, la primera que **creó el concepto de franquicias en hoteles**, la primera compañía **que abrió hoteles en aeropuertos** y también la primera cadena **que ofreció "Double Dipping"** (doble puntuación) en su programa de fidelización.

A lo largo de más de 91 años, Hilton ha creado una red de hoteles que incluye **cuatro tipos de establecimientos**:

- Hoteles en ciudades.
- Hoteles en aeropuertos.
- Hoteles residencias y de lujo.
- Hoteles de vacaciones.

Hilton Worldwide cuenta con las siguientes marcas:

- Hilton® Hotels
- Conrad® Hotels & Resorts
- Doubletree® by Hilton
- Embassy Suites Hotels by Hilton®
- Hampton by Hilton®
- Hilton Garden Inn®
- Hilton Grand Vacations®
- Home2 Suites by Hilton®
- Homewood Suites by Hilton®
- Waldorf Astoria Hotels and Resorts®

11 LOS GRANDES CONCEPTOS BÁSICOS DE LOS HOTELES HILTON

Hilton Classics: es un **concepto gastronómico** que se puede encontrar en los establecimientos Hilton de todo el mundo. Básicamente se trata de que el cliente pueda disfrutar sus platos favoritos en cualquier hotel de la cadena en los cinco continentes. Los tres platos clásicos, cuidadosamente preparados (los ingredientes son de la máxima calidad y el proceso de elaboración es siempre el mismo), son la célebre **hamburguesa, la ensalada César y el Club Sándwich**.

Hilton Meetings: gracias a la amplia experiencia adquirida en la atención a viajeros de negocios en los más de 2.800 hoteles Hilton en todo el mundo, Hilton ha desarrollado un concepto **especialmente focalizado en la organización de reuniones**. Los Hilton Meetings están basados en una serie de estándares y servicios de alta calidad que facilitan y mejoran la misión de los organizadores de reuniones, pues pueden disponer de exactamente los mismos recursos en cualquier Hilton del mundo. Así, el éxito siempre está asegurado.

Hilton HHonors: con más de 17 millones de miembros afiliados Hilton HHonors es el **programa de fidelización hotelera líder en todo el mundo** y también el único que permite a sus clientes obtener **puntos y millas al mismo tiempo** por su estancia. Dentro del mismo programa existen diferentes categorías en función del grado de fidelidad del cliente respecto a la cadena: Blue Hilton HHonors, Silver VIP Hilton HHonors, Gold VIP Hilton HHonors y Diamond Hilton HHonors. Existen también categorías especiales para los planificadores de reuniones (Event Bonus Program).

Hilton MiniBreaks: según la filosofía del grupo Hilton, viajar es mucho más que desplazarse de un punto a otro, y por eso ofrece a sus clientes la posibilidad de realizar escapadas cortas alojándose en cualquiera de los 180 hoteles en más de 95 ciudades de 35 países en Europa, Oriente Próximo y África que participan en este proyecto. Hilton MiniBreaks incluye la posibilidad de alargar el horario del desayuno hasta las 11h de la mañana los fines de semana, realizar el check-out a las 18h en fines de semana, reservar online de la forma más sencilla y acogerse al programa "My little Hilton" para los más pequeños. Encontrará más información en www.hiltonminibreaks.es.

Hilton Pet Friendly: si quiere hospedarse en los hoteles Hilton junto a su mejor amigo, sólo tiene que solicitar una habitación "Pet Friendly" llamando al departamento de Reservas del hotel o al 800 445 8667. Gracias a este programa, su mascota contará con su propia cama Hilton.